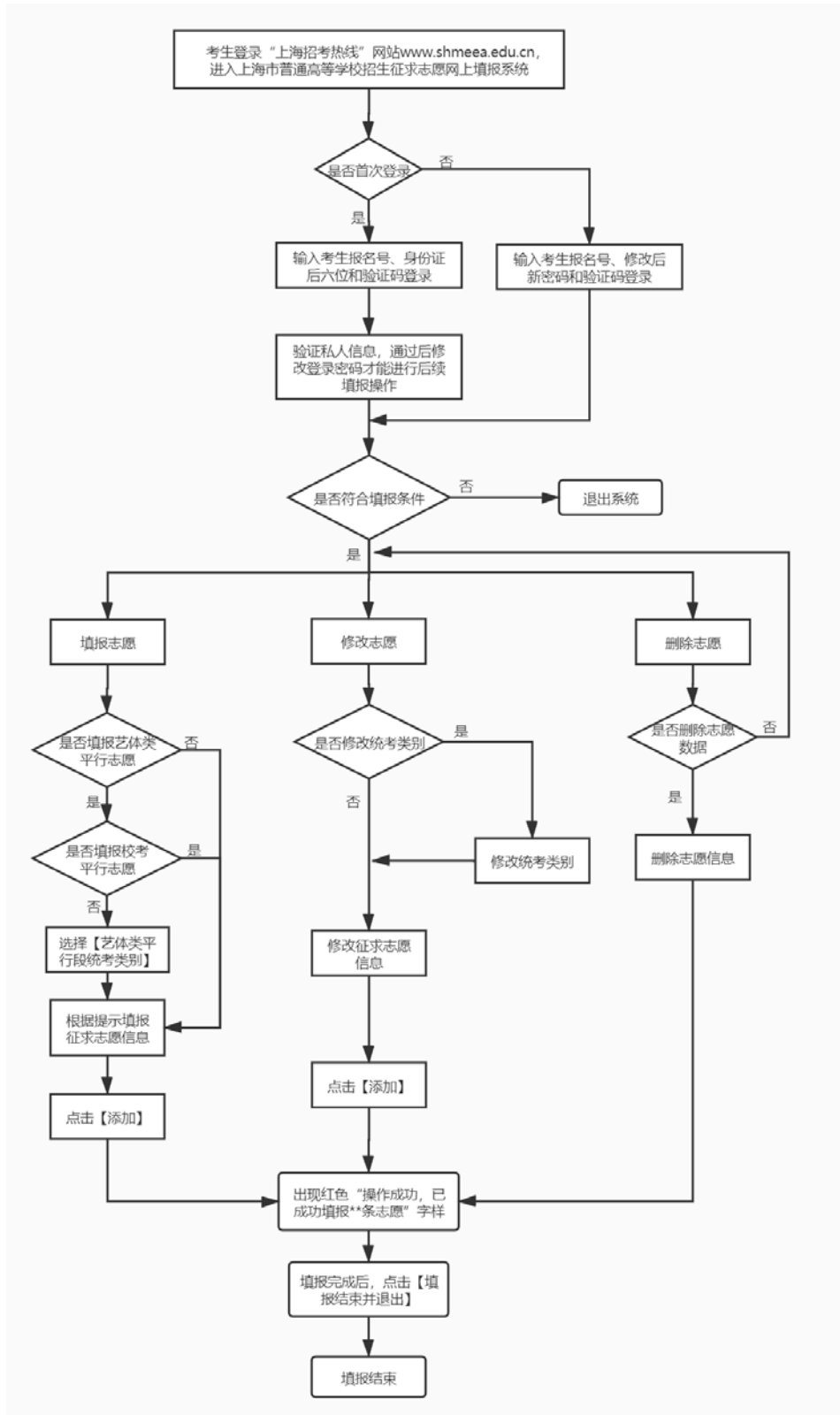


专科批次征求志愿填报办法

一、填报流程



二、填报注意事项

1. 考生在填报征求志愿时，建议先拟一份志愿草表，内容包括考生本人的报名号、密码和所要填报的院校专业组代码及名称、专业代码及名称（按志愿顺序）等，以保证准确、顺利完成网上填报。

2. 考生进入“征求志愿网上填报系统”须输入秋季高考报名号和密码。秋季高考报名号在准考证的正面，由14位数字组成，初始登录密码为考生本人身份证号最后六位。若考生第一次登录，系统会提示必须修改密码后才能进行后续操作。

3. 考生填报或修改征求志愿后，应退出系统重新登录，查看确认自己所填报的征求志愿，避免由于填报不成功而错过机会。系统将以考生在规定时间内网上最后一次成功填报的结果为最终志愿。

4. 征求志愿填报时限截止时，填报系统将立即关闭，不再接受考生填报征求志愿或更改志愿。